

HÉBERGER - SOIGNER - INSÉRER

Aurore
ASSOCIATION

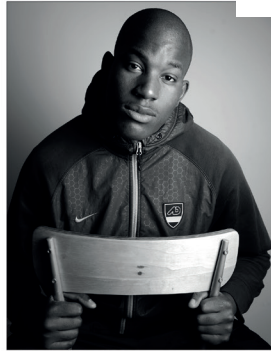
L'AGORA

ESPACE DE DYNAMIQUE D'INSERTION (EDI)

TERRITOIRE NORD-EST CENTRE SUD-OUEST



Un espace-temps préparatoire
à l'insertion socio-professionnelle.





QUELQUES CHIFFRES

- **120 stagiaires** accueillis.
- **89 % de parcours réussis** = insertion sociale et/ou professionnelle.
- Une durée de parcours variable d'un stagiaire à une autre, dans la limite d'**1 année**.
- Une équipe de **12 personnes** :
1 directrice, 1 chef de service, 1 éducateur spécialisé,
6 experts, 2 CIP, 1 secrétaire.

PARTENAIRES ET FINANCEURS

NOS FINANCEURS

Action financée par le Fonds Social Européen (UE) et la Région Ile-de-France.

NOS PARTENAIRES

Mairies, Conseil départemental 77, Agglomérations de communes, Missions locales, Pôle Emploi, Cap Emploi, CCAS, Maison des solidarités, Accompagnement pour l'emploi des jeunes, Centre de Réadaptation Professionnelle et de Formation, EPIDE, Centre d'information et d'orientation, Mission de lutte contre le décrochage scolaire, GRETA, Parcours entrée dans l'emploi, CFA, centres de formation, Ecole de la 2ème chance, Chantiers d'insertion, structures ESS, Solidarité Jeunesse, ASE, Clubs de prévention, Points d'information jeunesse, Bureaux information jeunesse, CMP, ESAT, ARS, Maison départementale des personnes handicapées, Service d'accompagnement à la vie sociale, Service d'accompagnement médico-social pour adultes handicapés, Maison d'enfants à caractère social, Points d'accueil et d'écoute jeunes, SPIP, Protection judiciaire de la jeunesse, Foyers d'hébergement, SIAO, Centres de soin, d'accompagnement et de prévention en addictologie, CPAM, CAF, associations caritatives, entreprises, bailleurs sociaux, Maisons des jeunes et de la culture, SAMSAH, SESSAD...

L'EDI L'Agora accueille des jeunes adultes d'Ile-de-France sortis du système scolaire sans qualification et pour lesquels l'accès à l'emploi ou à la formation est conditionné par des apprentissages préalables. L'objectif est d'amener les stagiaires à être en capacité de répondre aux contraintes et exigences d'un organisme de formation classique et/ou d'un employeur, et de les conduire vers l'autonomie.

Dans ce but, le centre leur propose, au sein d'un environnement créatif, socialisant et structurant, une prise en charge individualisée et adaptée pour :

- résoudre les difficultés qui font obstacle à l'insertion professionnelle,
- concourir à l'émergence et à la concrétisation du projet professionnel,
- permettre l'acquisition et le développement de compétences comportementales et sociales nécessaires à une bonne insertion socio-professionnelle,
- contribuer au développement personnel et au mieux-être des jeunes.

En parallèle, l'EDI organise des activités collectives permettant aux stagiaires d'être mis en situation par le biais d'ateliers de socialisation, de professionnalisation et d'expression. Plusieurs types d'ateliers sont proposés : arts (musique, théâtre, photo...), développement personnel et sophrologie, découverte des métiers et du monde professionnel, apprentissage de la langue française, anglais, écriture, informatique et multimédia, sport, vie quotidienne...

MODALITÉS D'ADMISSION

- 16 à 25 ans,
- décrocheurs scolaires,
- être capable de respecter un règlement de fonctionnement et d'envisager une dynamique d'insertion,
- avoir une pièce d'identité en cours de validité (et autorisant à travailler sur le territoire français).

LE STAGIAIRE BÉNÉFICIE :








- de la gratuité de la formation,
- du statut de Stagiaire de la formation professionnelle,
- de la rémunération financée par la Région IDF,
- de la gratuité des transports,
- d'une protection sociale.



EDI L'AGORA

17/19 rue Jacques Amyot
77000 Melun
06 12 82 20 35
edi.lagora@aurore.asso.fr

ACCÈS :

   Gare de Melun
   Arrêt Gambetta
 Arrêt Quai Pasteur

HORAIRES D'OUVERTURE :

Du lundi au vendredi de 9h00 à 17h00

Dispositif handi-accueillant.

Accueil du public en situation de handicap : nous contacter.


Aurore
ASSOCIATION

L'ASSOCIATION

L'association Aurore accueille et accompagne vers l'autonomie des personnes en situation de précarité ou d'exclusion via l'hébergement, les soins et l'insertion sociale et professionnelle.

Aurore s'appuie sur son expérience pour proposer et expérimenter des formes innovantes de prises en charge, qui s'adaptent à l'évolution des phénomènes de précarité et d'exclusion. En 2020, l'association a accompagné plus de 94 000 personnes.

Créée en 1871, Aurore a été reconnue d'utilité publique en 1875.

Association Aurore - 34 bd de Sébastopol - 75004 Paris - 01 73 00 02 30

LE TERRITOIRE

Sur le territoire Nord-Est - Centre - Sud-Ouest, l'association Aurore déploie les compétences transverses de ses équipes en matière d'Urgence et d'Hébergement, de Logement accompagné, de Soins (addictions et maladies chroniques), d'Insertion professionnelle, de Formation, d'Accueil des réfugiés et demandeurs d'asile.

Avec les partenaires, les financeurs, les personnes accompagnées, les bénévoles et l'ensemble des acteurs du territoire, les équipes travaillent à imaginer de nouvelles solutions destinées à répondre au mieux aux besoins identifiés.

Territoire Nord-Est - Centre - Sud-Ouest : 34 boulevard de Sébastopol - 75004 Paris

[www.aurore.asso.fr  facebook.com/associationaurore  [@AssoAurore](https://twitter.com/AssoAurore)]